

# Otsuchi

December 2016

2005













# Otsuchi 2010





# Otsuchi 2011







# Memorial Service 2012



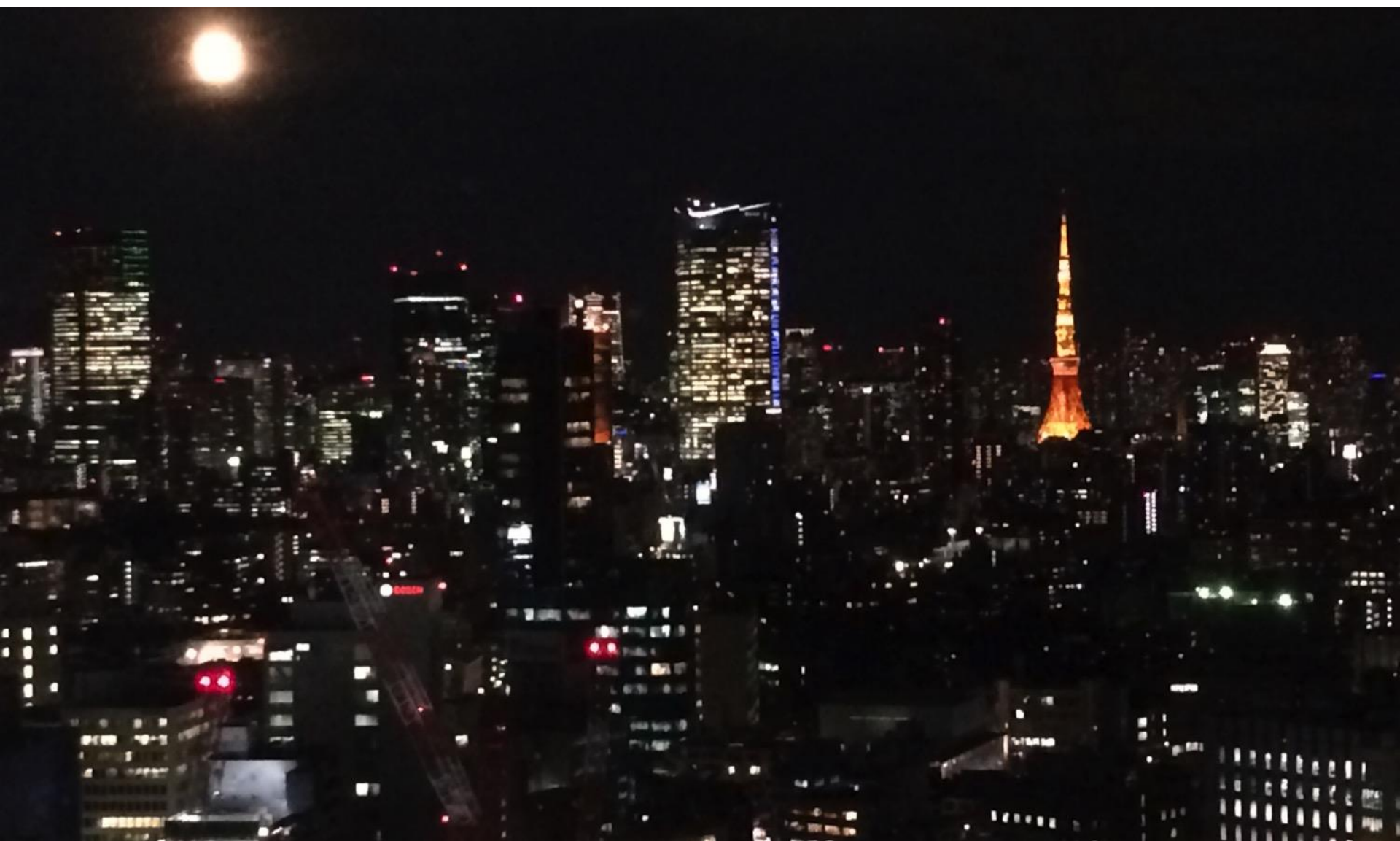




# Tokyo 2016







# Otsuchi 2016









# Roads in... building starting

















# ONO – Fresh Seafood







1 熟成サバ味噌煮  
サバは骨まで柔らかく、タレは味噌の風味が良いのでたっぷり仕立てます。

208kcal  
塩分2.0g

8食  
セト

16食  
セト

70g×2食  
三陸産



2 活ブリ照焼  
本醸造醤油・みりん・砂糖のシシルな味付けでじっくり漬けた直火焼です。

189kcal  
塩分1.3g

8食  
セト

16食  
セト

60g×2食  
鹿児島産



3 サケ新巻づくり  
赤味噌の塩で旨味を引き出し、しっかりと熟成、じっくり焼き上げました。

107kcal  
塩分2.6g

8食  
セト

16食  
セト

60g×2食  
三陸産



4 サンマみぞれ煮  
サンマは骨まで柔らかく、大根の風味良く煮込みました。

311kcal  
塩分2.9g

8食  
セト

16食  
セト

100g×2食  
三陸産



5 カレイ煮付  
柔らかい身質のカレイを、脂を逃さない真空調理で煮付けました。

125kcal  
塩分2.8g

16食  
セト

85g×2食  
カナダ産



6 イワシ生姜煮  
イワシは骨まで食べられる柔らかさで、生姜の風味・相性は抜群です。

230kcal  
塩分2.4g

16食  
セト

80g×2食  
国産

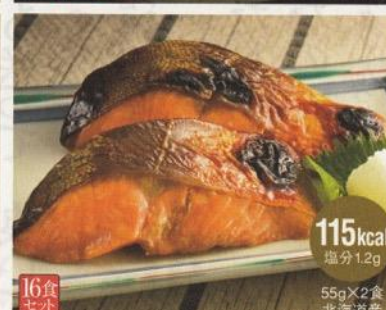


7 ホタテトマト煮  
ご飯のおかずにもぴったりの味・三陸産。べー・ホタテとマトトースで煮込みました。

111kcal  
塩分1.8g

16食  
セト

55g×2食  
三陸産



8 マスバター醤油焼  
バターたっぷりの醤油タレにじっくり漬け込み直火で焼き上げました。

115kcal  
塩分1.2g

16食  
セト

55g×2食  
北海道産

上記①～④の4種類のお魚料理を各2食ずつ

8食 セット毎月2,350円 (税込) (送料650円)

上記①～⑧の8種類のお魚料理を各2食ずつ

16食 セット毎月おトクな4,700円 (税込) (送料5,350円送料・税込を)

送料 無料

●2回目以降のお届けメニューは毎月変わります。●冷凍でお届けします。※kcal、塩分の数値は1食(パック)あたりです。「5訂版食品成分」による計算値。

ポイント1 1食ずつの個包装でムダを出しません。

プロの料理人が調理した魚料理を一切れずつパックしていますので、必要なときに必要な量だけ、おいしく食べ切ることができます。



1袋に1切れずつパックして2食分です。

ポイント2 湯せんで約10分!!すぐに召し上がれます。

調理は沸騰したお湯に冷凍パックごと入れて湯せんするだけ。作りたてのふっくらした食感と本格的な味わいが楽しめます。



解凍して電子レンジで温めてもOKです。

ポイント3 冷凍庫で保存していつでも便利に。

商品は冷凍状態でお届けします。冷凍庫で保存しておけば、いつでも好きなときに、すぐに魚料理が食べられるので便利です。



作り立てのおいしさを冷凍で。

三陸おのや 頒布会のしくみ ◎毎回変わる旬のメニューを、継続的に毎月1回お届けします。 ◎お支払いは同封の専用振込用紙または、代金引換がご利用いただけます。 ◎毎月20日前後にお届けします。(地域によってお届け日が異なる場合があります) ◎毎月5日までにお申し出いただければお休みの日でもお届けいたします。



# Sokan (Seaweed Snacks)



Shakishaki  
Kukiwakame Usushio



Tanenuki  
Hoshiume



Karikari Marugoto  
Umegobou



Amanatsu  
Hachimitsuzuke



Renkon Chip  
Ume



Iburifuu  
Daikon



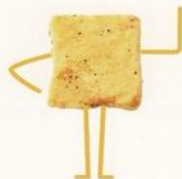
Tanenashi  
Karikari Ume



Yawaraka  
Otsumami Menma



Yuzu  
Candied Peel



Karitto Soytofu  
Cheese



Yawaraka Sanriku  
Kukimekabu Usushio



Otsumamininatta  
Iwashitano Shinshouga



Tewari  
Karinko Ume

素材が生きている!

*Sokan*



Karakuchi  
Surume

# Mayor Kozo Hirano's office





# フォートブラッグ市歓迎会 Fort Bragg Welcome Party



# Gifts from Otsuchi

## 1. SHOJI

- Traditional Designed Frame (mini size)
- ABESHICHI MOKO made in Otsuchi  
(commended as master craftsman in Japan, 2008)

## 2. SASHIKO Embroidery

- Oschi Sashiko Project made:
  - Square     The sea or wave of Otsuchi's shore
  - Circle     Rings of Friendship
  - Flower     The symbolic flower of Otsuchi, Camellia & Sakura
- And, for Mayor Peters, a baseball thrown out by Mayor Kozo at new Schools first game.



# 2017 – Hopes and Dreams

